



Projektcontrolling mit Jira – Was nicht passt, wird passend gemacht!

Ingo Holtz (NETRADA), Sebastian Middeke (C1 WPS)
WAM Workshop | Hamburg, 10.11.2011

Agenda

- 1 VORSTELLUNG NETRADA
- 2 VORSTELLUNG JIRA
- 3 HISTORIE VON JIRA BEI NETRADA
- 4 DIE AKTUELLE HERAUSFORDERUNG UND LÖSUNG
 - 4.1. SAP EINBINDUNG
 - 4.2. PLUG-IN
 - 4.3. DIE ERFOLGSGESCHICHTE MIT DER ERARBEITETEN LÖSUNG
- 5 FAZIT UND DISKUSSION

Vorstellung Netrada

Konzeptionelle Beratung, Lösungen, Planung & operative Kontoabwicklung

ONLINE-SHOP

- Neuer Auftritt
- Betrieb
- Weiterführende Entwicklung

DATA INTERFACE IMPLEMENTATION & MGMT.

DIGITAL IMAGING

DIGITAL MARKETING & PERFORMANCE MGMT.

CONTENT MGMT.

- Produkt basiert
- Nicht-produkt basiert

LOGISTICS

- Lagerabwicklung,
- Versand
- Retouren abfertigung

CUSTOMER SERVICE

- Telefon
- E-Mail

FINANCIAL SERVICES

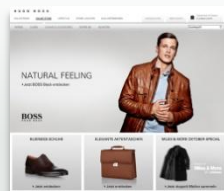
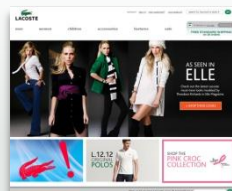
- Risiko- & Zahlungsmanagement

360°-Report über die gesamte Prozesskette

Performance Management: Echtzeitanalyse und Optimierung

WEITERE NETRADA SERVICES

- NETRADA E-Consultancy Services
- NETRADA CRM
- NETRADA Database Marketing
- Integration Partner Systems



Vorstellung Netrada – Zahlen, Daten, Fakten

NETRADA ist Europas führender Lieferant für integrierte Full-Service E-Commerce Lösungen und ermöglicht seinen Kunden internationales Wachstum auf der Basis lokalisierter Ländershops auf verschiedenen Kontinenten

- 14 Jahre E-Commerce Erfahrung in der Mode- Beauty- und Lifestyle-Industrie
- Mehr als 1,500 Mitarbeiter in Europa und über 500 in den USA
- Online-Shops für 28 Marken in 25 Ländern in 15 Sprachen
- Ein Umschlagsvolumen von ca. 2 Mrd. pro Jahr
- Im Höchstwert über 120.000 Versendungen pro Tag in Europa
- Aktuell ca. 160.000 m² Lagerraumkapazität in der EU

Globale Referenzen

EUROPA

ESPRIT | HUGO BOSS | C&A | TOMMY HILFIGER |
PUMA | GÖRTZ | LACOSTE | TRIUMPH | BUFFALO |
BASLER |

USA

AVON | HUGO BOSS | ESPRIT | BLUEFLY | TRETORN |
ROCKPORT | BROOKS BROTHERS | SOLSTICE | PUMA |
TOMMY HILFIGER | ACACIA | GARRETT WADE | MARK |
ACORN

Vorstellung von Jira

Jira ist ein Issue Tracker, kein Bug Tracker

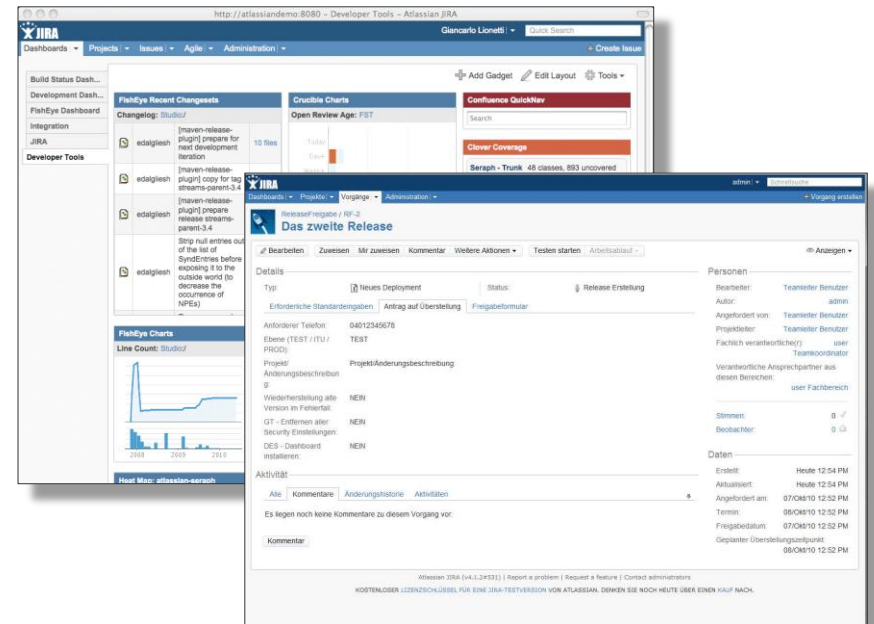
- Starker Fokus auf Individualisierung
- Alles basiert auf Workflows

Jira ist in der Konfiguration so flexibel, dass die Anwendungskontexte vielfältig sind

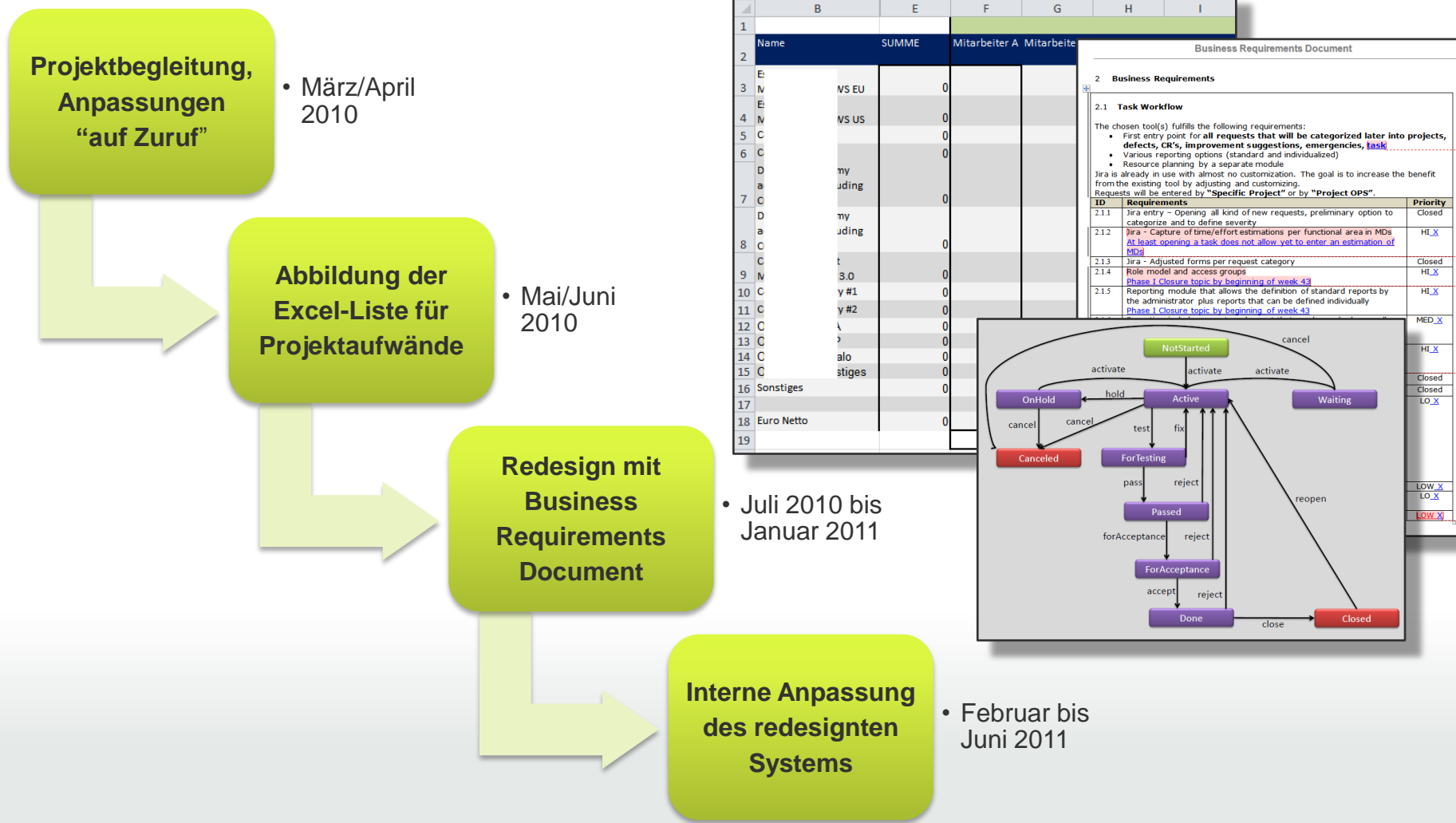
- Projektmanagement
- Bug-Tracking
- Feature-Tracking

Jira erzeugt ein Spannungsfeld zwischen Generalisierung und Spezialisierung

- Die Gefahr: Durch die vielfältigen Möglichkeiten der Individualisierung kann man sich leicht „verzetteln“

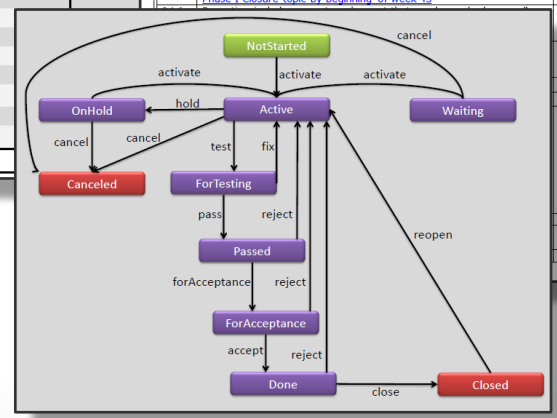


Historie von Jira bei Netrada



	B	E	F	G	H	I
1						
2	Name	SUMME	Mitarbeiter A	Mitarbeiter B		
3	E	MS EU	0			
4	N	MS US	0			
5	C		0			
6	C		0			
7	C		0			
8	C		0			
9	C		0			
10	C		0			
11	C		0			
12	C		0			
13	C		0			
14	C		0			
15	C		0			
16	Sonstiges		0			
17			0			
18	Euro Netto		0			
19			0			

ID	Requirements	Priority
2.1	Business Requirements	
2.1.1	Task Workflow The chosen tool(s) fulfills the following requirements: • First entry point for all requests that will be categorized later into projects, defects, CR's, improvement suggestions, emergencies, task... • Various reporting options (standard and individualized) • Resource planning by a separate module Jira is already in use with almost no customization. The goal is to increase the benefit from the existing tool by adjusting and customizing. Requests will be entered by "Specific Project" or by "Project OPS".	
2.1.1	Jira entry - Opening all kind of new requests, preliminary option to categorize and to define severity	Closed
2.1.2	Jira - Capture of time/effort estimations per functional area in MDs <u>At least opening a task does not allow yet to enter an estimation of MDs</u>	HI_X
2.1.3	Jira - Adjusted forms per request category	Closed
2.1.4	Role model and access groups <u>Phase I closure topic by beginning of week 43</u>	HI_X
2.1.5	Reporting module that allows the definition of standard reports by the administrator plus reports that can be defined individually <u>Phase I closure topic by beginning of week 43</u>	HI_X
		MED_X
		HI_X
		Closed
		Closed
		LO_X
		LOW_X
		LO_X
		LOW_X



Die aktuelle Herausforderung und Lösung

Projekt Controlling

- Unzureichende Kostentransparenz über das gesamte Projekt
- Ohne angemessene Ausgangswerte ist eine gute Planung nicht möglich
- Für den Entscheidungsprozess gab es keine adäquaten KPIs



“Wir betreiben unser Unternehmen nicht blind!”

- Schaffung von Messgrößen, was ein Projekt wirklich kostet
- Flaschenhalse werden besser erkannt
- Bessere Prognosen zum laufenden Projekt

Projekt Leistungsvergleich

- Keine Vergleichsmöglichkeit von Projekten vorhanden
- Keine valide Basis für ein zukünftiges Portfolio Management
- Es gab keine wirklich präzisen ROI Messwerte in Projekten



“Vergleichbarkeit und Priorisierung von Projekten”

- Erkenntnis über die Projekte, die wir durchführen wollen
- Erfahrungen, welche Arten von Projekten wir zukünftig anbieten
- Jede Art von Projekten hat planbare Werte zur Grundlage

Projektplanung

- Erfahrungen aus Projekten waren schwer zu generieren
- Eine stringente Einsatzplanung der Mitarbeiter war nur schwer möglich
- Es gab keine gute Basis, für ein künftiges Programm Management



“If you fail to plan, you plan to fail”

- Die Planungsgenauigkeit ist signifikant erhöht
- Bessere und effizientere Ressourcenauslastung ist möglich
- Schaffung von Grundlagen für ein zukünftiges Programm Management

SAP-Einbindung

Empfängersystem:

- SAP-CO, Controlling-Modul der ERP-Software von SAP, Release ECC 6.0
- Daten sind als Exceldatei bereit zustellen, die Übernahme in SAP erfolgt mit der Standardfunktion BATCHMAN.

SAP-Felder und Datenverdichtung

- Buchungsdatum (Format TT.MM.JJJJ)
- Sendende Kostenstelle, (7-stellig numerisch)
- Kostenstelle des Mitarbeiters (Property im JIRA-Userstamm). Externe Mitarbeiter haben keine Kostenstelle und werden nicht extrahiert.
- Leistungsart (6-stellig alphanumerisch)
- Qualifikation des Mitarbeiters (Property im JIRA-Userstamm)
- Empfänger-Auftrag = SAP-Projektnummer (6-stellig numerisch). Diese wird als Suffix mit vorgestelltem #-Zeichen in die JIRA-Projektbezeichnung eingepflegt.
- Menge / Leistungseinheit (Stunden mit max. 3 Nachkommastellen)

Das Plugin

Die verfügbaren Jira-Plugins erwiesen sich als ungeeignet


- Excel-Export entsprach nicht den Erfordernissen des SAP-Imports
- Kein Zugriff auf die Properties im Jira-Userstamm
- Keine Auswertung der SAP-Projektnummer im Projekt-Titel


Die Lösung: Entwicklung eines Custom-Plugins durch die C1 WPS

- Verwendet das Reporting-System von Jira
- Einbindung der Custom-Properties und Auswertung der Projektnummer
- Verdichtung der Zeitdaten konform zu den Controlling-Richtlinien
- Excel-Datei ist bewusst so gestaltet, dass sie manuell in ein SAP-konformes Dokument kopiert werden muss.

Zeiten erfassen

Arbeit protokollieren


Benötigte Zeit* (z. B. 3w 4d 12h) 
Eine Schätzung, wie viel Arbeit aufgewendet wurde.


Startdatum* 

Verbleibende Schätzung

- Automatische Anpassung
Die Schätzung wird um den geleisteten Arbeitsaufwand herabgesetzt, jedoch niemals unter 0.
- Schätzung frei lassen
- Einstellen auf (z. B. 3w 4d 12h)
- Reduzieren um (z. B. 3w 4d 12h)

Arbeitsbeschreibung

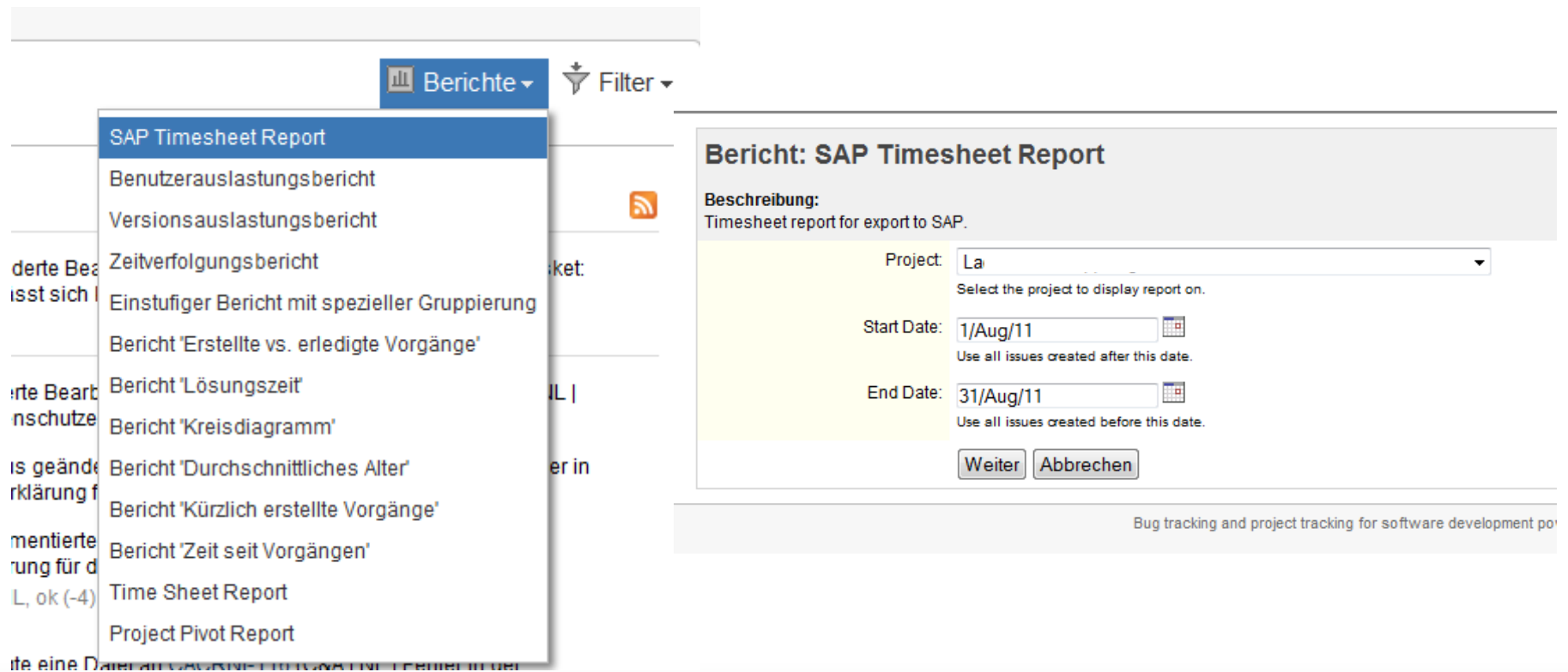
 Anzeigbar durch alle Benutzer

▼ **Zeitverfolgung** 

Geschätzte:	Nicht angegeben
<div style="background-color: #ccc; height: 10px; width: 100%;"></div>	
Verbleibende:	0m
<div style="background-color: #ccc; height: 10px; width: 100%;"></div>	
Protokolliert:	5w 1d
<div style="background-color: #4CAF50; height: 10px; width: 100%;"></div>	

Unteraufgaben einschließen

SAP Bericht aufrufen



The screenshot shows the Netrada interface. On the left, a navigation menu is open, displaying a list of reports under the 'Berichte' (Reports) tab. The 'SAP Timesheet Report' is highlighted. The main content area shows the configuration for this report, including a description, a project selection dropdown, and date pickers for the start and end dates. The 'Weiter' (Next) and 'Abbrechen' (Cancel) buttons are visible at the bottom of the configuration panel.

Berichte Filter

- SAP Timesheet Report
- Benutzerauslastungsbericht
- Versionsauslastungsbericht
- Zeitverfolungsbericht
- Einstufiger Bericht mit spezieller Gruppierung
- Bericht 'Erstellte vs. erledigte Vorgänge'
- Bericht 'Lösungszeit'
- Bericht 'Kreisdiagramm'
- Bericht 'Durchschnittliches Alter'
- Bericht 'Kürzlich erstellte Vorgänge'
- Bericht 'Zeit seit Vorgängen'
- Time Sheet Report
- Project Pivot Report

Bericht: SAP Timesheet Report

Beschreibung:
Timesheet report for export to SAP.

Project:
Select the project to display report on.

Start Date:
Use all issues created after this date.

End Date:
Use all issues created before this date.

Bug tracking and project tracking for software development po

SAP Report

Bericht: SAP Timesheet Report

Beschreibung:
Timesheet report for export to SAP.

Excel-Ansicht 

Report generated: 05/Nov/11

Duration: 01/Aug/11 - 31/Aug/11

Project: La

Kostenstelle	Projekt	Leistungsart	Minuten
0001013055	000000130040	C	430
0001013260	000000130040	A	270
0001014411	000000130040	B	10720
0001014411	000000130040	C	1020
0001014411	000000130040	Extern	17590
0001024430	000000130040	A	1800
0001024430	000000130040	Extern	18030
0001024430	000000130040	QA	450

Bug tracking and project tracking for software development powered by Atlassian JIRA (v4.3.4#620-r152668) | Report a problem

Excel Export

Report generated:	05. Nov 11		
Duration:	01. Aug 11	31. Aug 11	
Project:	La...		
Kostenstelle	Projekt	Leistungsart	Minuten
'0001013055	'000000130040	C	430
'0001013260	'000000130040	A	270
'0001014411	'000000130040	B	10720
'0001014411	'000000130040	C	1020
'0001014411	'000000130040	Extern	17590
'0001024430	'000000130040	A	1800
'0001024430	'000000130040	Extern	18030
'0001024430	'000000130040	QA	450

Die Erfolgsgeschichte mit der erarbeiteten Lösung

Als wir angefangen haben Jira anzusetzen, war es lediglich ein Bug-tracking Werkzeug, aber wir haben es „etwas“ verändert

- Einführung eines firmenweiten Werkzeugs zur Erfassung aller Aufwände in Projekten
- Aufgrund eines genau ausgearbeiteten Aufgabenkatalogs und der guten Zusammenarbeit mit C1 arbeitet die Erweiterung fehlerfrei
- Die aktuell durchgeführten Nutzerakzeptenztests verliefen zu 100% erfolgreich
- Echtdatenanalyse aller Arbeiten auf Abteilungsebene und genaue Analyse über den Fertigstellungsgrad im Projekt

Was folgen wird:

- Ein letzter, erweiterter Test über ein fiktives Projekt über mehrere Abteilungen, in denen ca. ein Duzend Mitarbeiter ihre Zeit über mehrere Monate erfassen
- Ab Januar 2012 hat Netrada damit eine transparente Kostenkontrolle für Projekte etabliert

FRAGEN?

INVENTRIADA

Contact

INGO HOLTZ

Director Program Management

NETRADA Management GmbH

Alte Ricklinger Straße 59 – 61

30823 Garbsen

Büro/Office: Leverkusenstraße 54, D-22761 Hamburg

Fon +49.40.870001.4218

Fax +49.40.870001.4150

i.holtz@netrada.com

www.netrada.com